

# 水韵之美

第四届水映天地国际交流展

7.08  
8.27

2023

The 4th  
Reflection of  
Nature:  
International  
Water Medium  
Art Exhibition

11.00-17.00 | Tue 周二-Sun 周日

Wisma Kebudayaan SGM  
SGM综合文化中心  
243, Jalan Bukit Bintang. 55100, Kuala Lumpur, Malaysia

Organisers:



HARMONI

Solo Art & Culture



Our partners:



Supporter:

ADMD

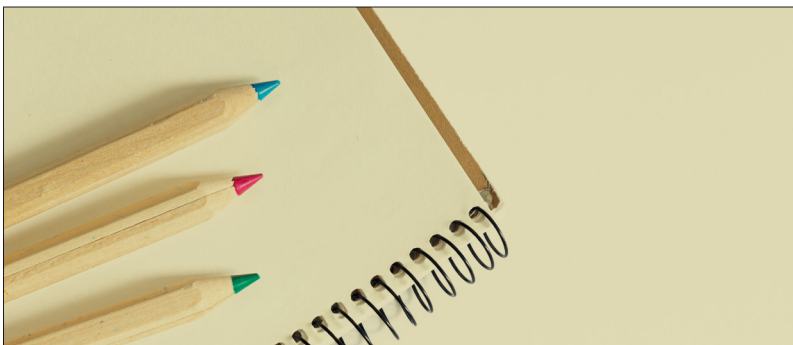
Curator: Becky Choong  
策展人: 庄梦轩

# 活动册子

欢迎来到Harmoni创价艺文平台，并感谢您使用本活动册子。我们希望这份册子可以成为您探索展览的工具和参考，同时也能支持您的教学工作（如果适用）。在下载和学习本册子的同时，您还可以安排参观我们位于吉隆坡的SGM综合文化中心Wisma Kebudayaan SGM。自2001年成立以来，SGM综合文化中心已经举办了五百多场活动，吸引了超过40万人参观。

我们建议在为期60分钟的参观或项目中选择3个活动。这些活动适合四岁及以上的儿童，并可与教师、家长或监护人一同在展厅、家中或教室中进行。这些活动旨在引导学生或儿童进行关于艺术的对话、绘画和写作

活动，并可根据您的需求使用和调整活动内容，甚至可以创造出更有趣且令人振奋的活动。



**请** 为任何书写和绘画活动准备自己的铅笔和纸张。请注意，展厅内仅允许使用铅笔，以避免一旦发生意外，铅笔痕迹比钢笔更容易擦除。请注意不要用铅笔或其他物体指向艺术品，这可能会危及艺术品的安全。

### 小贴士：

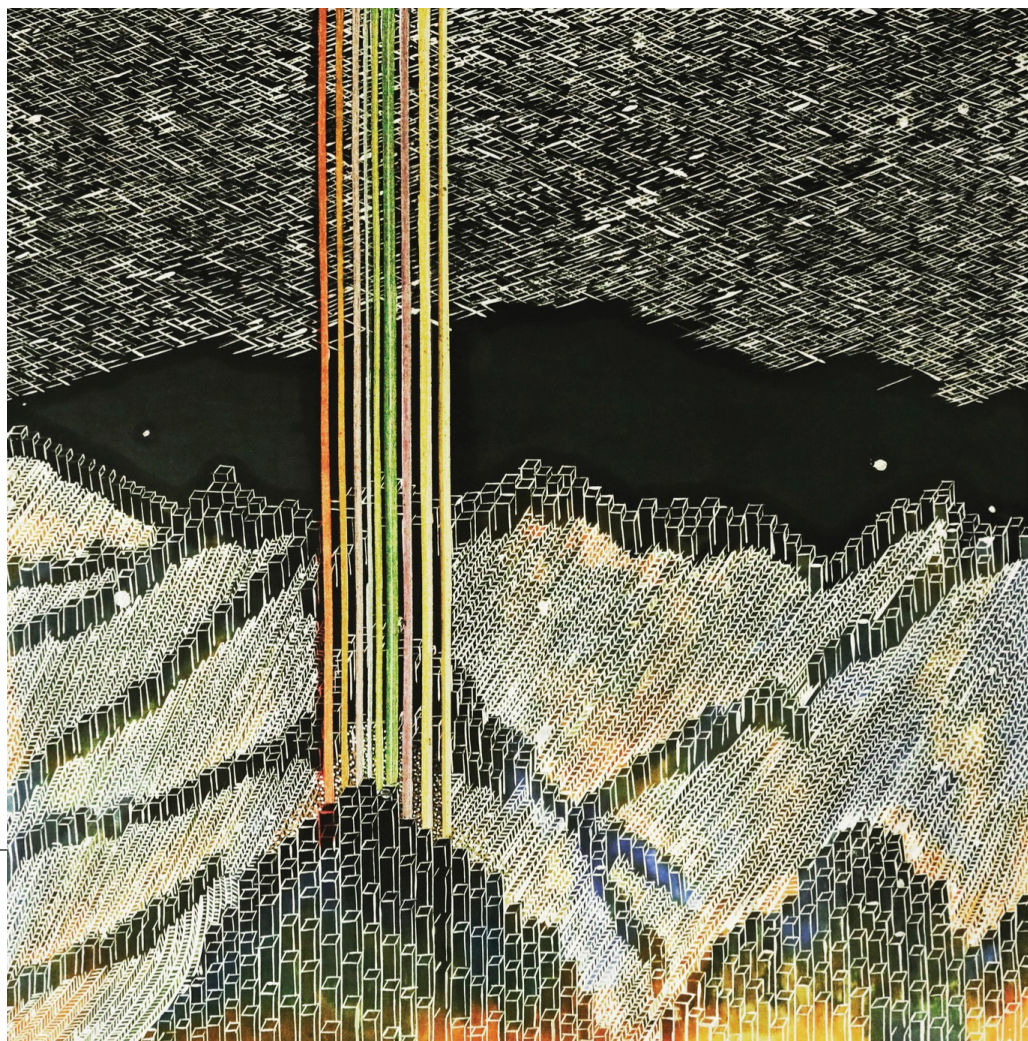
为何不与自己有个绘画之约呢？选择一处您想去的地方，带上您的素描本。如果不能外出，您也可以置身于网上美术馆的展开虚拟美术之旅。记得为您的素描本预留几页，画下吸引您的任何事物。

### 您知道吗？

参观展厅或博物馆是从艺术家身上获取灵感的好办法，我们可以学习艺术家如何探索及选择适当的媒介进行创作，也可以个人风格复制他们的作品。







## 首壑凌霄

石向飞

综合媒材 ·  
布料

64.5 x 68cm



### 学习

石向飞，现为山东轻工职业学院副教授，济南大学泉城学院客座教授。此作品的画面像极了中国夜晚的万里长城景象，以黑色为主，九条彩色的直线冲破天际。作品的名称出自《旧唐书·房玄龄传》，释义为出于幽谷，高入云霄，比喻成就比别人高。画面主要以线条和色块有机理地结合组成，富有现代设计元素的视觉效果。从这两点中可看出此作品带有寓意中国的崛起，成就超越其他国家的信息和期望。



### 仔细观察

用手指追踪吸引你注意的艺术作品中的线条。这幅画展示了什么？它给你带来了什么样的感受？用什么词汇来描述它？

## 活动

和你的朋友或家人分享你最喜欢的成语、谚语或名言，同时倾听他们的选择。



## 丰沛大屯溪

郭明福  
水彩·纸本  
113 x 76 cm  
2016-2021



### 学习

郭明福教授，1950年生于台湾，台湾师大美术系美研所毕业，美国芳邦大学硕士，现任台湾国际水彩画协会荣誉理事长，曾是中国画协“金爵奖”水彩类得主。大屯溪处于

台湾北部淡海新市镇的外缘，是淡水区内第二大溪流，也是生态保存较完整的溪流。画中阳光的光线柔和而温暖地洒在大屯溪上，营造出一种舒适和宁静的气氛。清泉从山间流淌而下，清泉的声音伴随着轻柔的水流，汇聚成小瀑布和溪流，展现了一个阳光明媚的场景，让毫无人烟的原始森林充满了生机和活力。画家通过细腻的绘画技巧和色彩运用，将这片活力丰沛的大屯溪呈现在观者面前，让人们感受到大自然的美妙和神奇。

### 仔细观察

想象你在这个地方，你可能会听到什么声音？闻到什么气味？空气是静止的，还是有微

### 活动

进行一场感官散步。走出室外，环顾四周，你看到什么颜色？听到什么声音？闻到什么气味？选择用什么词汇来描述这一天？



## 初一十五月光

莫哈默·  
罗家纳·  
巫多萨特  
蜡染·布料  
169 x 112 cm x  
2 pcs



### 学习

莫哈默·罗家纳·巫多萨特，1959年出生于泰国，1992年毕业于泰国波昌艺术学院，是当今泰国著名实力蜡染画家和当代艺术画家。黑夜的上空采用了反复的侵染工序，营造出的自然的“冰裂”纹丰富了黑夜的寂静，鲜艳的荷塘及荷花则以丰富的染色营造出灿烂的生命力。一对作品左右各为农历十五的满月和初一的新月，形成强烈的对比。同在荷花池上，让观众仿佛置身于同一个空间却看到了两个相对的时间。这幅作品也让身处城市的我们，能够珍惜在夜深人静的时候，越来越少能定下心来沉醉在大自然的机会。



### 仔细观察

想象自己站在荷塘边，一边观察着圆圆的满月，一边凝视着弯弯的新月。你看到了什么颜色？这些颜色和线条让你联想到了什么？

### 活动

画出两幅分别代表两个不同时段的同时场景。将两幅画并排放置，你更喜欢哪一幅呢？

## 银莲花

哈琳娜·  
奥奇琪  
水彩·纸本  
55.5 x 37cm



### 学习

哈琳娜·奥奇琪，1960年出生于乌克兰，现职国际水彩画协会乌克兰的主席，一位以花卉画闻名的艺术家。她非常注重花瓣、叶子和茎的细微差别，并会巧妙地描绘每个元素的

质感和细节，创造出立体感和层次感。通过她的笔触，捕捉到了各种花卉的美丽本质，以写实和浪漫的艺术性诠释出来。如画中呈现的一样，银莲花的叶子是深绿色的，边缘还会有白色的斑纹；花朵形状独特，外形类似于倒置的星星或蜡烛，因此得名蜡花。每一幅作品都是艺术家对自然之美和脆弱性的真挚赞颂，展现出优雅和风度的艺术气质，引导我们去欣赏和尊重自然，同时也给予我们内心的宁静和美好的体验。

### 仔细观察

你在画中看到了多少朵花？花朵朝向哪里？  
如果你拥有这些花，你打算把它们放在哪里？

### 活动

用不同的风格画同一朵花，或以相同风格画不一样的花朵。在绘画的过程中，尽情享受并释放你的创造力！



## 素人漁夫

陈嘉宽 ·  
干石  
水彩 · 纸本  
56 x 76cm



### 学习

这幅画以黑白灰为基调，补以黄、红色为亮点，点缀了画面的生动感。画中描绘了一艘艘船堆满了各种物品、杂乱无章的码头场景。画面中破旧的船只在这种杂乱的场景中，展现出一种生活的真实感和毫无修饰的朴实生活状态。码头上站立着一个裸着上身的人在船旁观察这一场景，可能是在思考如何应对船上的杂乱和整理这一局面，又或是思考着生计的前景。作品中部分的红色和裸露的人物为整幅画面增添了一抹鲜明的视觉冲击力和生命力。如果说船上杂乱无章的景象，犹如生活中的挑战和困境，而站在码头上的人物则象征着对这些问题的思考和解决，观者在欣赏这幅画作时，或许会被唤起对生活中秩序与混乱、现状与选择的思考与反思。



### 仔细观察

试着模仿画中人物的姿势。你注意到他的穿着吗？你认为他可能正在做什么？

### 活动

花一点时间思考这幅作品中可能衍生的故事。你认为之前发生了什么？接下来又会引发生什么？轮流分享你们的故事，看看大家的相似或不同之处。

## 尘世城事

邓汶能

水墨·宣纸

98 x 98 cm



### 学习

邓汶能，少时拜书画篆刻家施香沓为师，当过几年的广告公司设计师后，他全职作画已逾三十多年。富怀旧之情的他，多年来常到新加坡著名的热闹街道——牛车水唐人街写生作画。他尽情投入写生，记录牛车水各个角落、新旧建筑、街巷街尾及转角处或广场，通过其枯干墨笔在宣纸上以皴擦、飞白的流畅线条，将南洋华人各个时期的生活风情叙记于画面。他的作品以人物构成叙事主轴，占据了画面的前景，市井风情题材效仿《清明上河图》以叙述人们生活 and 活动为主，让观众有亲临现场的体验，黑白的搭配也更富有想象空间。因此，他的作品除了审美，也兼具有历史与文化价值。



### 仔细观察

携带一副纸板取景器（一种艺术工具）。通过取景器观看作品，你看到了什么？现在移动将取景器照向作品的另一个部分，这会改变你看到的内容吗？走到不同的地方、不断移动取景器，以不同的方式观察作品。

请注意：你可以自己自行制作和携带纸板取景器，或者向展厅的工作人员借用，但请务必在离开前归还。

### 活动

当你在一个人群聚集的地方时，留意你周围不同的物体和人物。写下或绘画出你所看到的内容。



# 保护 艺术品

为了访客和艺术品的安全着想，请访客以便装参观本馆，尽可能不携带大型包袋。

请与艺术品保持1米的安全距离。请勿触摸艺术品。

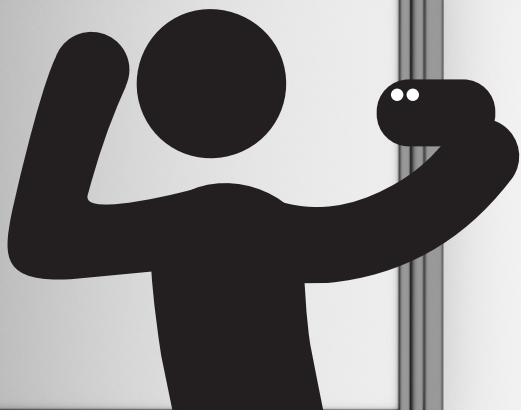
如果您在交谈、书写或绘画时感到疲倦，请在大厅的长椅或指定的座位区域休息片刻。请注意不要倚靠墙壁、隔板或艺术品。



# 艺术 礼仪

欢迎儿童并允许携带婴儿车参观本馆，父母或监护人有责任全程陪伴并监护孩子。

请将手机调至静音模式，使用时必须考虑到不影响其他访客。在展厅欣赏作品时，请以闲适的步伐行走。展厅内禁止追跑、推拉和打闹。说话时，请保持柔和的音量。



## 摄影

除了8、9楼的禁止摄影展示区，您可以进行摄影，但禁止使用闪光灯和自拍杆。摄影仅限于个人非商业用途。

## 食品 和饮品

请事先计划好参观行程，并在参观前或参观后用餐。附近有几家餐厅供您选择。本馆内禁止饮食、饮水和咀嚼口香糖。密封的水瓶和婴儿奶瓶允许带进展厅，但必须在展厅外饮用。





## 地图

如果您打算驾车或打车来到本馆，请在应用程序中搜索 Wisma Kebudayaan SGM 并根据指示。



## 停车位

我们提供有限的停车位给访客免费使用，先到先得。附近还有其他收费停车场。

## 地铁

乘搭列车？最近的车站：Bukit Bintang MRT或Tun Razak Exchange MRT

**A.** 我们建议使用Tun Razak Exchange MRT站。从A出口沿着Jalan Delima步行约10分钟即可到达展厅。

**B.** 在Bukit Bintang MRT站，从D出口沿着Jalan Bukit Bintang步行约15分钟即可到达展厅。



# 保持联系

人的身体需要粮食，同样地，人的精神也需要粮食。艺术是人类精神的“新陈代谢”和产生苏生活力所不可或缺的粮食和养分。通过订阅并关注我们的Instagram和Facebook页面，了解Harmoni创价艺文的活动、展览和项目。

**HARMONI**  
Soka Art & Culture



www



我们很想看到您的作品或听到您的声音！请在您喜欢的社交媒体平台上，分享您最喜欢的艺术作品照片，并记得标签 #HarmoniSokaArt。

有问题？疑虑？需要帮助？

请联系拨打 +603-21448686（周一至周五，上午9点至下午5点），或通过电邮与艺术与展览部职员钟骊小姐联系：  
li.chung@sgm.org.my。